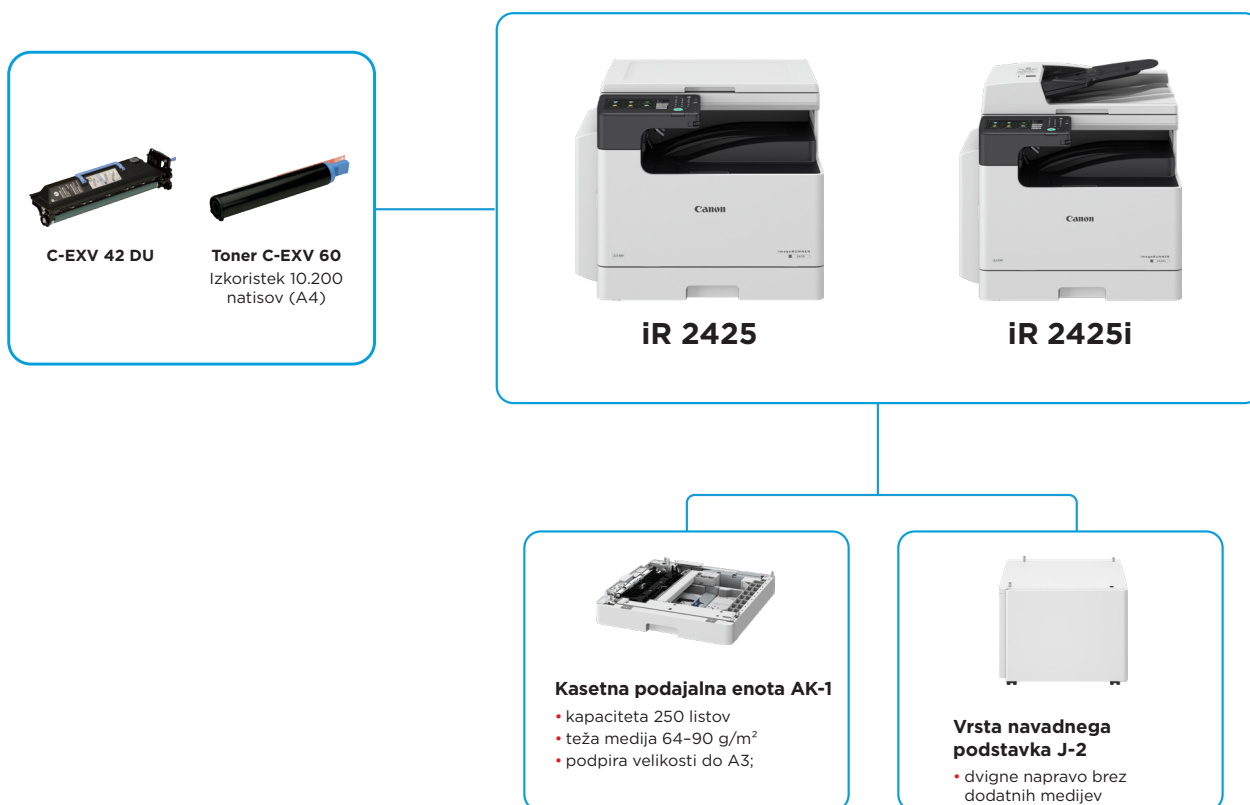


Družina Canon imageRUNNER 2425

TRPEŽNI IN ZMOGLJIVI VEČNAMENSKI TISKALNIKI ZA ČRNO-BELO TISKANJE DOKUMENTOV FORMATA A3

GLAVNE MOŽNOSTI KONFIGURACIJE



Ta konfiguracija je le ponazoritev. Za celoten seznam možnosti in natančne informacije o združljivosti se obrnite na spletni konfigurator izdelka ali se posvetujte s prodajalcem.

Canon

TEHNIČNE SPECIFIKACIJE

Družina Canon imageRUNNER 2425

GLAVNA ENOTA

Vrsta naprave	Črno-bela laserska večnamenska naprava za velikost listov A3
Osnovne funkcije	Tiskanje, kopiranje, skeniranje, pošiljanje in izbirna funkcija faksa
Procesor	Procesor Dual Core 1 GHz
Nadzorna plošča	17,8 cm (10,1-palčni) barvni LCD-zaslon TFT WVGA na dotik
Pomnilnik	Standardno: 2,0 GB RAM-a
Prostor za shranjevanje	Standardno: 64 GB eMMC (razpoložljivo prostora 30 GB)
Povezava vmesnika	OMREŽJE Standardno: 1000Base-T/100Base-TX/10Base-T, brezžično omrežje LAN (IEEE 802.11 b/g/n)

Kapaciteta oskrbovanja s papirjem (A4, 80 g/m²)

Izhodna kapaciteta za papir (A4, 80 g/m ²)	Standardno: 330 listov Največ: 580 listov (s kasetno podajalno enoto - AK1)
Podprte vrste medijev	Največ: 250 listov Večnamenski pladenj: tanki papir, navadni papir, reciklirani papir, barvni papir, težki papir, kopirni papir, prosojnice, nalepke, naluknjani papir, ovojnice Kaseta za papir: Navadni papir, reciklirani papir, barvni papir, naluknjani papir

Podprte velikosti medijev

Podprte velikosti medijev	Večnamenski pladenj: Standardne velikosti: A3, A4, A4R, A5, A5R, B4, B5, B5R, ovojnice [št. 10 (COM 10), Monarch, ISO-C5, DL] Velikost po meri/poljubna velikost: najm. od 95,0 x 139,7 mm do 297,0 x 431,8 mm Kaseta za papir: Standardna velikost: A3, A4, A4R, A5R, B4, B5, B5R
---------------------------	---

Podprte teže medijev

Podprte teže medijev	Večnamenski pladenj: 60 do 157 g/m ² Kaseta za papir 2: od 64 do 90 g/m ² Obojstransko: od 60 do 90 g/m ²
----------------------	--

Čas ogrevanja (način za hitri zagon: vklopljen)

Čas ogrevanja (način za hitri zagon: vklopljen)	4 sekunde ali manj* *Čas od vklopa naprave do izvedbe ključnih postopkov na zaslonu na dotik. Po načinu mirovanja: 10 sekund ali manj Po vklopu: 12 sekund ali manj* *Čas od vklopa naprave do pripravljenosti za kopiranje (ne rezervacije tiskanja).
Mere (Š x G x V)	iR 2425: 627 x 665 x 516 mm iR 2425i: 627 x 692 x 616 mm
Prostor za namestitve (Š x G)	1065 x 1285 mm
Teža	iR 2425i: pribl. 39,2 kg s tonerjem iR 2425: pribl. 34,2 kg s tonerjem

TEHNIČNI PODATKI TISKANJA

Hitrost tiskanja (ČB)	Do 25 strani na minuto (A4) do 15 strani na minuto (A3) Do 11 strani na minuto (A4R)
Ločljivost tiskanja (dpi)	600 x 600
Jeziki za opis strani	Standardno: UFR II, PCL6 Izbirno: Adobe®PostScript®3™
Neposredno tiskanje	Podprte vrste datotek: RUI: PDF, EPS, TIFF/JPEG, XPS Pomnilnik USB: PDF, TIFF/JPEG, XPS Omrežno mesto: PDF, TIFF/JPEG, XPS
Tiskanje iz mobilnih naprav in oblaka	AirPrint, Mopria, Google Cloud Print, Canon PRINT Business in uniFLOW Online Na voljo je široka paleta rešitev programske opreme, ki omogoča tiskanje iz mobilnih naprav in storitev v oblaku, odvisno od vaših zahtev. Za dodatne informacije se obrnite na prodajnega predstavnika.

Pisave

Pisave	Pisave PCL: 93 romanskih, 10 pisav z bitnimi slikami, 2 za OCR, Andalé Mono WTJ/K/S/T*1 (japonsščina/korejščina/poenostavljena in tradicionalna kitajščina), pisave za črtno kodo*2 Pisave PS: 136 Roman *1 Potreben je dodatni komplet mednarodnih pisav PLC - A1. *2 Potreben je dodatni komplet za tiskanje črtnih kod - D1.
--------	--

Funkcije tiskanja

Funkcije tiskanja	Varno tiskanje, varni vodni žig, glava/noga, postavitve strani, dvostransko tiskanje, mešane velikosti/usmerjenosti papirja, zmanjšanje količine tonerja, tiskanje plakatov, vsiljena zaustavitev tiskanja, datum tiskanja, načrtovano tiskanje, tiskanje s spletnim tiskalnikom
-------------------	--

Operacijski sistem

Operacijski sistem	UFR II: Windows® 7/8.1/10/Server 2008 / Server 2008 R2/Server 2012/Server 2012 R2/Server 2016/Server 2019, MAC OS X (10.10 ali novejša različica) PCL: Windows® 7/8.1/10/Server 2008/Server 2008 R2/Server 2012/Server 2012 R2/Server 2016/Server 2019 PS: Windows® 7/8.1/10/Server 2008/Server 2008 R2/Server 2012/Server 2012 R2/Server 2016/Server 2019, MAC OS X (10.10 ali novejša različica) PPD: Windows® 7/8.1/10, MAC OS X (10.10 ali novejša različica) Windows®/MAC OS: od marca 2020
--------------------	--

TEHNIČNI PODATKI O KOPIRANJU

Hitrost kopiranja (črno-belo)	Do 25 strani na minuto (A4) do 15 strani na minuto (A3) Do 11 strani na minuto (A4R)
Natis prve kopije (A4) (črno-belo)	Pribl. 7,4 sekunde ali manj
Ločljivost kopiranja (dpi)	600 x 600
Več kopij	Do 9999 kopij
Gostota kopiranja	Samodejno ali ročno (9 stopenj)
Povečava	25-400 % (v korakih po 1 %) Prednastavljeno pomanjšanje/povečanje: 25 %, 50 %, 70 %, 100 %, 141 %, 200 %, 400 %

Funkcije kopiranja

Funkcije kopiranja	Prednastavljena razmerja za povečanje in pomanjšanje glede na območje, dvostransko, nastavitve gostote, izbira vrste izvornika, način prekinitve, dve strani knjige, dvostranski izvornik, sortiranje, zasnova opravila, N na 1, izvorniki različnih velikosti, ostrina, brisanje okvirja, rob vezave, kopiranje osebne izkaznice, izvornik poljubne velikosti, rezervirano kopiranje, vzorec kopiranja
--------------------	---

TEHNIČNI PODATKI O SKENIRANJU

Vrsta	iR 2425 : standardni pokrov kopirnega stekla iR 2425i: standardni samodejni podajalnik dokumentov za obojstransko tiskanje [2-stransko na 2-stransko]
Kapaciteta papirja za podajalnik dokumentov (80 g/m ²)	50 listov
Sprejemljivi izvorniki in teže	Kopirno steklo: listi, knjige Teža medijev za podajalnik dokumentov: Enostransko skeniranje: od 52 do 105 g/m ² (čb/barvno) Dvostransko skeniranje: od 52 do 105 g/m ² (čb/barvno)

Podprte velikosti medijev

Podprte velikosti medijev	Podprto je podajanje samo 1 lista od 37 do 52 g/m ² in od 105 do 128 g/m ² . Kopirno steklo: najv. velikost skeniranja: 297,0 x 432,0 mm Velikost medijev za podajalnik dokumentov: A3, A4, A4R, A5, A5R, B4, B5, B5R Velikost po meri: od 139,7 x 148,5 mm do 297,0 x 432,0 mm DADF: Enostransko skeniranje: 35/25 (300 dpi, pošiljanje), 25/13 (600 dpi, kopiranje) Dvostransko skeniranje: 12/8 (300 dpi, pošiljanje), 8/4 (600 dpi, kopiranje)
---------------------------	--

Ločljivost skeniranja (dpi)

Ločljivost skeniranja (dpi)	Kopiranje: do 600 x 600 Pošiljanje: (potisno skeniranje, ČB) do 600 x 600, (omrežno skeniranje, ČB) do 600 x 600 (potisno skeniranje, ČB): do 300 x 300, (omrežno skeniranje, barvno): do 300 x 300
-----------------------------	--

Tehnični podatki o omrežnem skeniranju

Tehnični podatki o omrežnem skeniranju	Pošiljanje faksov: do 600 x 600 Colour Network ScanGear2. Deluje s protokoloma TWAIN in WIA Podprti operacijski sistemi: Windows® 7/8.1/10 Windows Server® 2008/Server 2008 R2/Server 2012/Server 2012 R2/Server 2016
--	---

Način skeniranja

Način skeniranja	Potisno skeniranje, skeniranje z vlečenjem, skeniranje v omrežje, skeniranje v pomnilniške naprave (pomnilniški ključ USB), skeniranje v mobilno napravo, skeniranje v oblak (uniFLOW)
------------------	--



TEHNIČNI PODATKI POŠILJANJA

Cilj	Standardno: e-pošta/internetni FAKS (SMTP) SMB 3.0, FTP WebDAV, Izbirno: Super G3 FAX
Imenik	LDAP (2000)/lokalno (1600)/hitro izbiranje (200)
Ločljivost pošiljanja (dpi)	Potisno skeniranje: 100 x 100, 150 x 150, 200 x 100 (standardno), 200 x 200 (fino), 200 x 400* (izredno fino), 300 x 300, 400 x 400* (ultra fino), 600 x 600* Omrežno skeniranje: 75 x 75, 100 x 100, 150 x 150, 200 x 200, 300 x 300, 400 x 400*, 600 x 600* *Barvni način je samo črno-bel.
Protokol za komunikacijo	Datoteka: FTP (TCP/IP), SMB (TCP/IP), WebDAV E-pošta/iFax: SMTP (pošiljanje), POP3 (prejemanje)
Oblika zapisa datoteke	Standardno: TIFF (MMR), JPEG*, PDF (stisnjena datoteka, datoteka z možnostjo iskanja, PDF, A/1-b, šifrirana), XPS (stisnjena datoteka, datoteka z možnostjo iskanja), PDF/XPS (podpis naprave), Office Open XML (PowerPoint, Word) Izbirno: PDF (zaznava in glajenje), PDF/XPS (podpis uporabnika) *Samo enostransko.
Komplet za pošiljanje dokumentov	Izbira vrste izvirnika, dvostranski izvornik, izvirniki različnih velikosti, nastavitve gostote, ostrina, brisanje okvirja, zasnova opravila, ime pošiljatelja (TTI), zakasnjeno pošiljanje, predogled, obvestilo o končanem opravilu, ime datoteke, zadeva/sporočilo, odgovori, prednostni e-poštni naslov, poročilo o oddaji, usmeritev izvorne vsebine

TEHNIČNI PODATKI O FAKSU

Največje število linij za povezavo	1
Hitro modema	Super G3: 33,6 kb/s G3: 14,4 kb/s
Način stiskanja	MH, MR, MMR, JBIG
Ločljivost (dpi)	400 x 400 (ultra fino), 200 x 400 (izredno fino), 200 x 200 (fino), 200 x 100 (običajno)
Velikost pošiljanja/zajema	Pošiljanje: A3, A4, A4R, A5*, A5R*, B4, B5*, B5R* Prejemanje: A3, A4, A4R, A5R, B4, B5, B5R *1 Poslano v velikosti B4. *2 Poslano v velikosti A4.
Pomnilnik faksa	Do 30.000 strani
Hitro izbiranje	Najv. 200
Izbiranje skupin/ciljev	Najv. 199 izbiranj
Zaporedno oddajanje	Najv. 256 naslovov
Rezervni pomnilnik	Da
Funkcije faksa	Ime pošiljatelja (TTI), neposredno pošiljanje, zakasnjeno pošiljanje, predogled, obvestilo o opravi, poročilo o oddaji, rezervacija oddajanja, prekinjeni prenos, zaporedno oddajanje, pošiljanje gesla/podnaslova, zaupni nabiralnik

TEHNIČNI PODATKI O SHRANJEVANJU

Pomnilniški medij	Standardno: pomnilniški ključ USB
--------------------------	-----------------------------------

TEHNIČNI PODATKI O VARNOSTI

Preverjanje pristnosti in nadzor dostopa	Preverjanje pristnosti uporabnikov (slikovna prijava, prijava s sliko in kodo PIN, prijava prek funkcije, mobilna prijava), preverjanje pristnosti ID-ja oddelka (prijava z ID oddelka in kodo PIN, prijava prek funkcije), uniFLOW Online Express (prijava s kodo PIN, slikovna prijava, prijava s sliko in kodo PIN, prijava s kartico, prijava s kartico in kodo PIN, prijava z uporabniškim imenom in geslom, prijava z ID oddelka in kodo PIN, prijava prek funkcije)
---	--

Sistem za upravljanje dostopa (nadzor dostopa),
*za to rešitev ni stroškov, vendar je aktiviranje potrebno.

Varnost dokumentov

Standardno:
Varnost tiskanja (varno tiskanje, šifrirano varno tiskanje, vsiljena zaustavitev tiskanja, uniFLOW Secure Print**)

Prejemanje varnosti podatkov (nabiralnik za zaupne fakse samodejno posreduje prejete dokumente)

Varnost skeniranja (Šifrirani PDF-ji, PDF/XPS s podpisom naprave, PDF/XPS s podpisom uporabnika **)

Varnost pošiljanja podatkov (potrjevanje številke FAKSA, omogočanje/omejitev prenosov gonilnika faksa, podpora za s/MIME)

*1Zahteva izbirni program uniFLOW Online/uniFLOW.

** Komplet za pošiljanje dokumentov z elektronskim uporabniškim podpisom – C1

Omrežna varnost

TLS, IPsec, preverjanje pristnosti IEEE802.1X, v3.0, funkcija požarnega zidu (filtriranje naslovov IP/MAC), dvojna omrežna podpora (žično/brezžično lokalno omrežje), omogočanje/onemogočanje (omrežnih aplikacij, oddaljeni uporabniški vmesnik, vmesnik USB), ločevanje FAKS G3 od žičnega omrežja, vrata USB, ločevanje žičnega omrežja, "skeniranje in pošiljanje" – preprečevanje virusov v prejeti e-pošti)

Varnost naprave

Zaščita celovitosti programske opreme MFP, sistem za preverjanje ob zagonu

Upravljanje naprav in revidiranje

Skrbniško geslo, upravljanje z digitalnim potrdilom in ključem, nadzorni dnevnik, sodelovanje z revizijskim sistemom zunanje varnosti (upravljanje varnostnih informacij in dogodkov), nastavitve varnostne politike

OKOLJSKE ZAHTEVE**Delovno okolje**

Temperatura: 10–30 °C (50–86 °F)
Vlažnost: od 20 do 80 % relativne vlažnosti
250 V, 50/60 Hz, 10 A

Napajanje**Poraba**

Največ: pribl. 1500 W
Stanje pripravljenosti: približno 22,1 W¹
Način mirovanja: približno 1 W² / približno 2 W³

¹ Referenčna vrednost: izmerjena ena enota.

² Način varčevanja z energijo brezžičnega omrežja LAN IZKLOPLJEN.

³ Način varčevanja z energijo brezžičnega omrežja LAN VKLOPLJEN.

^{2/3} Način mirovanja zaradi določenih nastavitvev ni na voljo v vseh okoliščinah.

Vrednost TEC (običajna poraba električne energije)**:
iR 2425 : 0,31 kWh
iR 2425i : 0,30 kWh

*V skladu s standardom US ENERGY STAR različice 3.0.

Ravni hrupa (ČB)

Raven zvočne moči (LWA,m)
(enostransko/dvostransko)
Med delovanjem: 6,6* B, kv 0,3* B

Raven hrupa (LpAm) (referenca)

Ob napravi: (1-stransko)
Med delovanjem: 54 dB*

*Referenčna vrednost: izmerjena samo ena enota s standardom ISO7779, opisana s standardom ISO9296 (2017).

Standardi

Blue Angel

POTROŠNI MATERIAL

Kartuše s tonerjem
Izkoristek tonerja (ocena pri 6-odstotni zapoljenosti)

Črni toner C-EXV 60
Črno: 10.200 natisov (A4)

PROGRAMSKA OPREMA IN UPRAVLJANJE TISKALNIKA

Sledenje in poročanje

uniFLOW Online Express*
*Ta rešitev je brezplačna, vendar jo morate aktivirati.

Orodja za oddaljeno upravljanje

iW Management Console
E-vzdrževanje
Sistem za posredovanje vsebine

Programska oprema za skeniranje

ScanGear

Orodja za optimiranje

Orodje za konfiguracijo Canonovih gonilnikov

MOŽNOSTI ZALOG PAPIRJA

Kasetni podajalni modul - AK1

Kapaciteta papirja: 1 × 250 listov (80 g/m²)
Vrsta papirja: navadni papir, reciklirani papir, barvni papir, naluknjani papir
Velikost papirja: A3, A4, A4R, A5, B4, B5, B5R
Teža papirja: od 64 do 90 g/m²
Napajanje: iz glavne enote
Mere (Š × G × V): 581 × 575 × 92 mm
Teža: približno 5,8 kg

VARNOSTNE MOŽNOSTI

Zaščita podatkov

Slikovna prijava - A1

MOŽNOSTI SISTEMA IN KRMILNIKA

Dodatki za tiskanje

Komplet mednarodnih pisav PCL - A1
Tiskalni komplet PS - CM1

Možnosti pošiljanja

Komplet za splošno pošiljanje PDF-jev z možnostjo zaznave in glajenja - A1
Komplet za pošiljanje dokumentov z elektronskim uporabniškim podpisom - C1

Tiskanje črtnih kod

Komplet za tiskanje črtnih kod - D1

Dodatna oprema sistema

Komplet vmesnika za nadzor kopiranja - D1

Dodatki za faksiranje

Plošča faksa Super G3 - BE1
Komplet za oddaljeno pošiljanje faksov - A1

Programska oprema in rešitve**Potrdila in združljivost**

Canon Inc.
canon.com

Canon Europe
canon-europe.com

Slovenian edition
© Canon Europa N.V., 2020